

NYT KOKOON

Kirkkoalue sijaitsee useamman lähes, mutta ei aivan, samansuuntaisen kaupunkirakenteen solmukohdassa. Näiden rakenteiden suuntia on käytetty sekä uudessa kirkossa että sen ympäristössä. Niinpä uusi kirkkosali on samansuuntainen kuin vanhakin.

Itä-länsisuuntainen pääväylä on avoin autoliikenteelle lännestä käsin, ja sen eteläpuolelle on sijoitettu 32 uutta parkkipaikkaa.

Sankarihautojen suuntainen väylä vanhalle kirkolle. Uuden kirkon länsiseinä on myös samansuuntainen kuin tämä tie ja sankarihaudat.

Kattorakenne kokoo veden pääsisaankäynnin ja työntekijänsisaankäynnin vieressä sijaitseviin altaisiin. Kaikki neljä kattopintaa ovat pulpettikattoja.

Pääsisaankäynti on lounaassa. Samalla suunnalla kuin sekä vanhat, että uuden parkkipaikat.

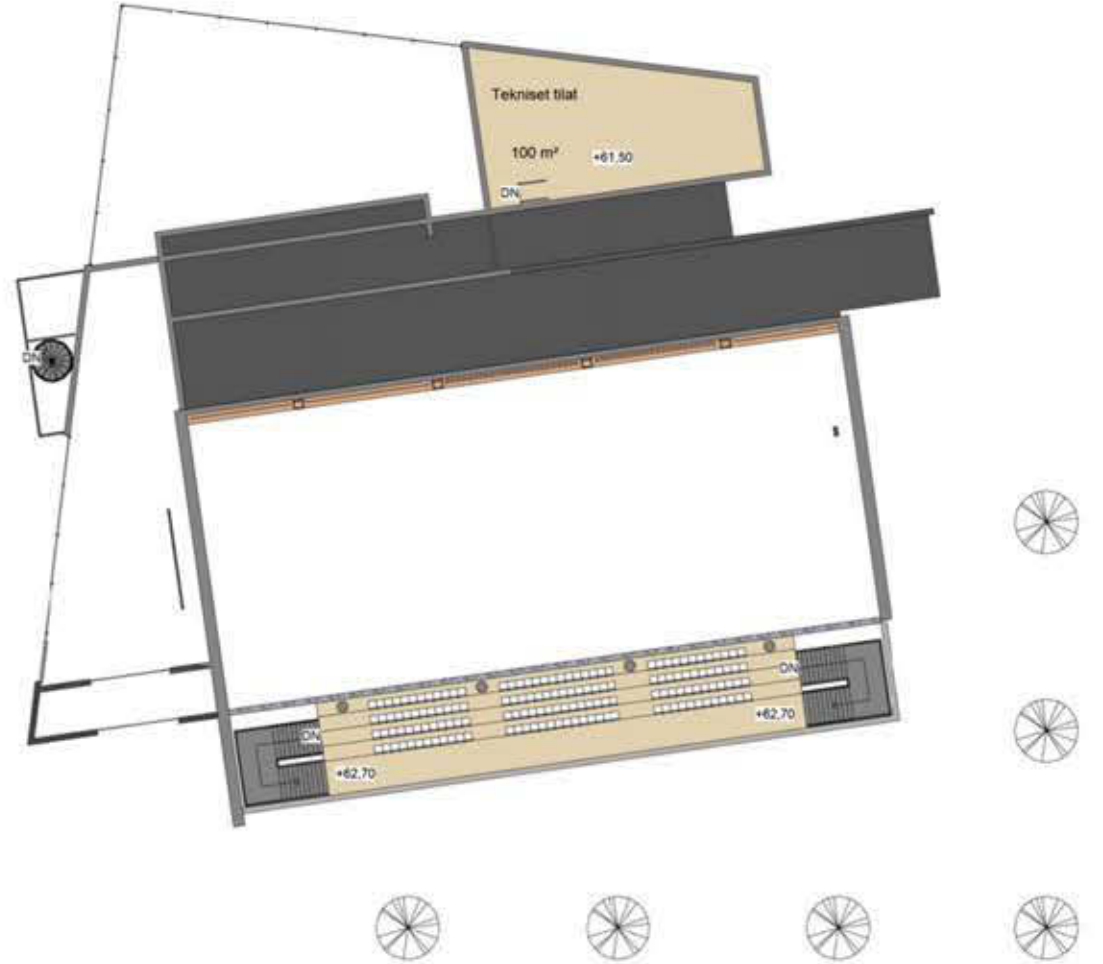
Työntekijöille, ja tavarankuljetukseen, on koillisnurkassa toinen sisaankäynti. Sinne pääsee autolla lännestä. Keittiö, sosiaalitilat, urut ja sakasti ovat tämän sisaankäynnin läheisyydessä.

Itse kirkkosali on klassisen suorakaidemainen, mutta se on epäsymmetrinen. Vaakasuorien säleiden peittämä lasiseinä, salin eteläpuolella, avautuu kohti valoa. Se että lasiseinän alareuna on kerrosta korkeammalla kuin salin iattia, ja että se jatkuu korkeammalle kuin itse salin sisäkatto, luo tunteen nousuta valoon.

Kirkkosalin eteläpuolelle on sijoitettu graniittinen "kivijalka". Siihen on sijoitettu lastentila ja sivuaitari. Näiden yläpuolella olevalla parvelle pääsee "kivijalan" päissä sijaitsevista portaista. Parvella on istumapaikat 144:lle, joten se sopii erinomaisesti suurinkin kuoroesityksiin. Sitä voi myös käyttää itse kirkkosalin laajennuksena. Kirkkosalin takaseinä voi myös avata aulaan, ja sinne voi tarvittaessa sijoittaa lisatuoleja. Itse kirkkosalissa on, ilman parvea, 600 istumapaikkaa.

Kun kirkkosalia näinollen tarvittaessa voi laajentaa muilla tavoin, on seurakuntasali sijoitettu omaksi yksiköksen luoteeseen. Sieltä avautuu näköala sekä sankarihaudoille että vanhalle kirkolle. Seurakuntasalista on suorayhteys aulaan ja keittiöön. Sen ulkopuolelle, käytävään on sijoitettu naulakot. Saman käytävän toiselta puolelta löytyvät WC- ja lastenototilat, siivoushuone sekä tuoli- ja pöytävarasto. Urut ja sakasti ovat samassa rivissä, mutta niitä yhdistävän käytävän jakavan oven voi tarvittaessa lukita.

0 5 10m



+57.10

NYT KOKOON

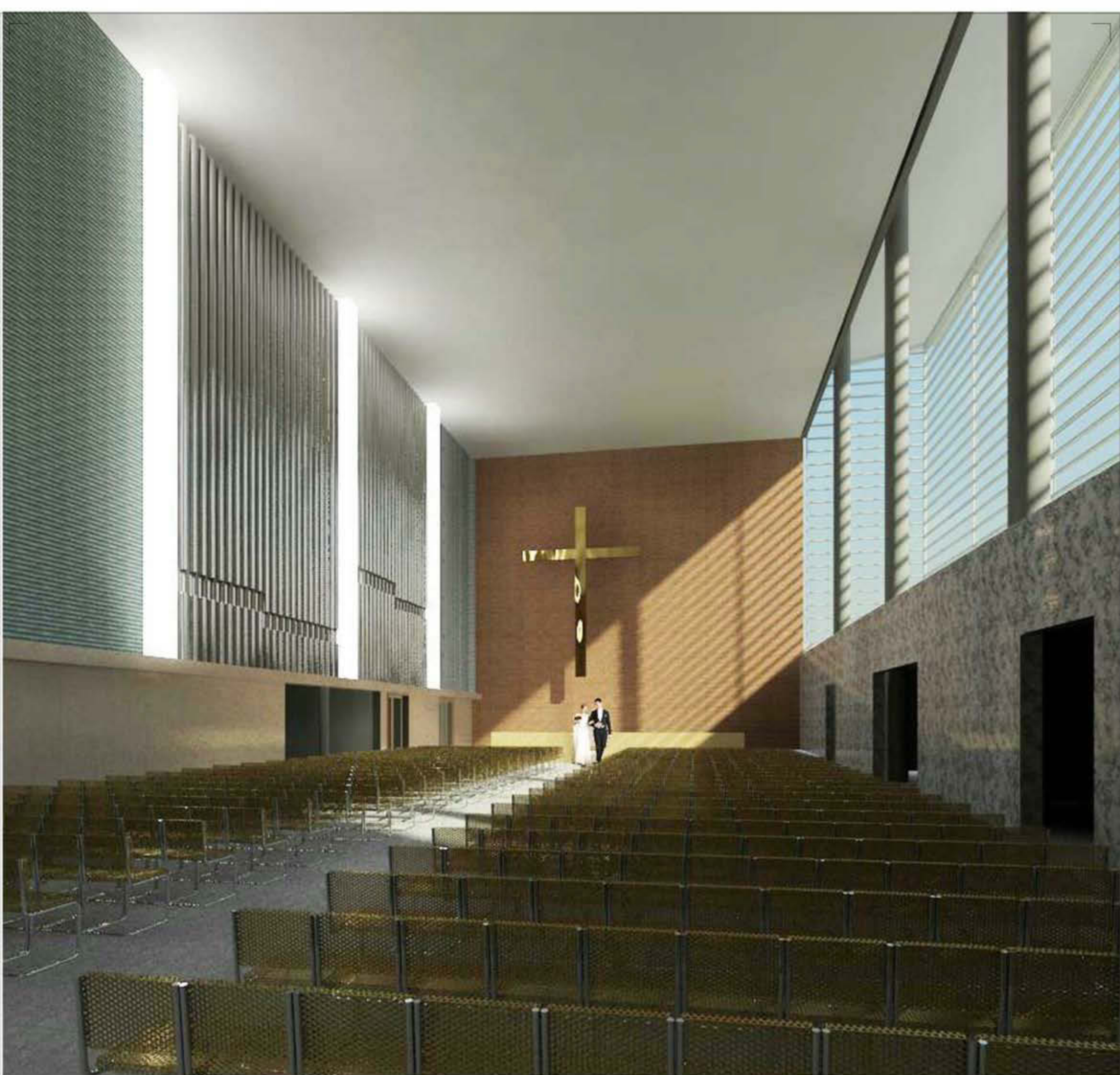


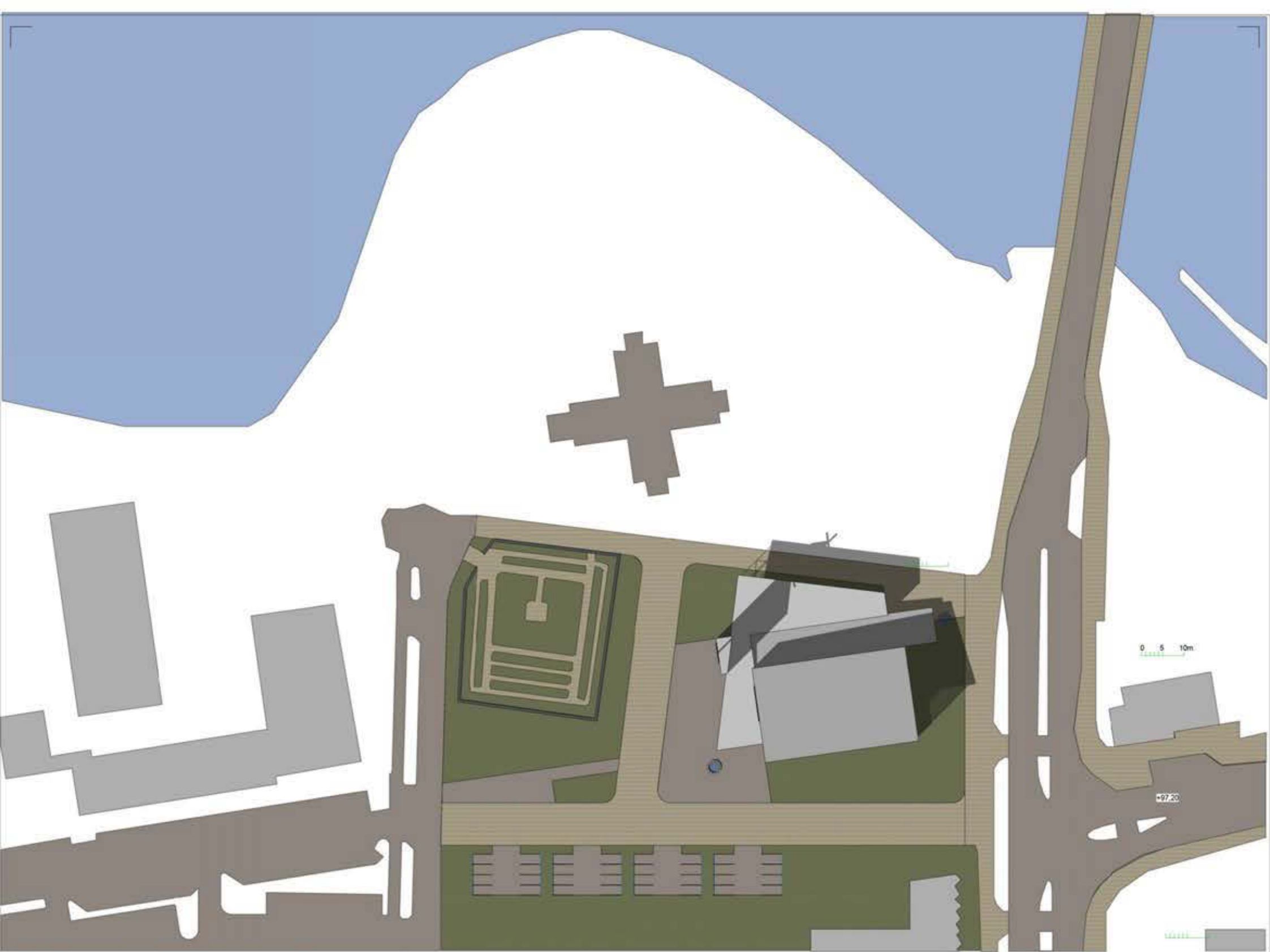
ETELÄÄN

LÄNTEEN

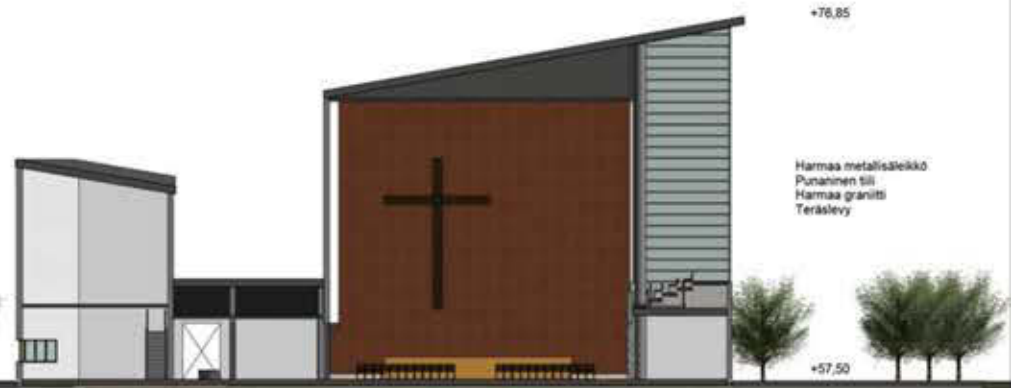


NYT KOKOON



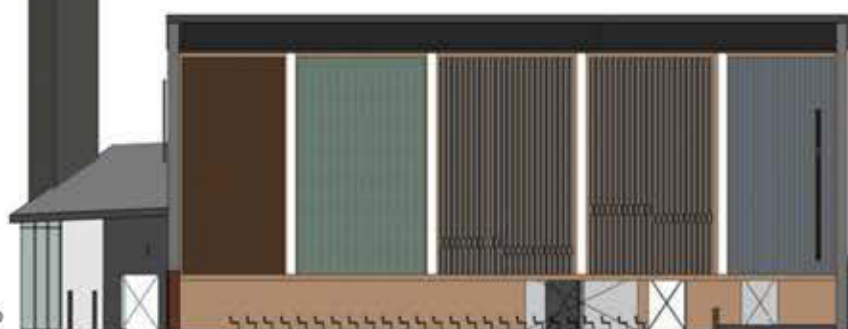


LEIKKAUS A-A

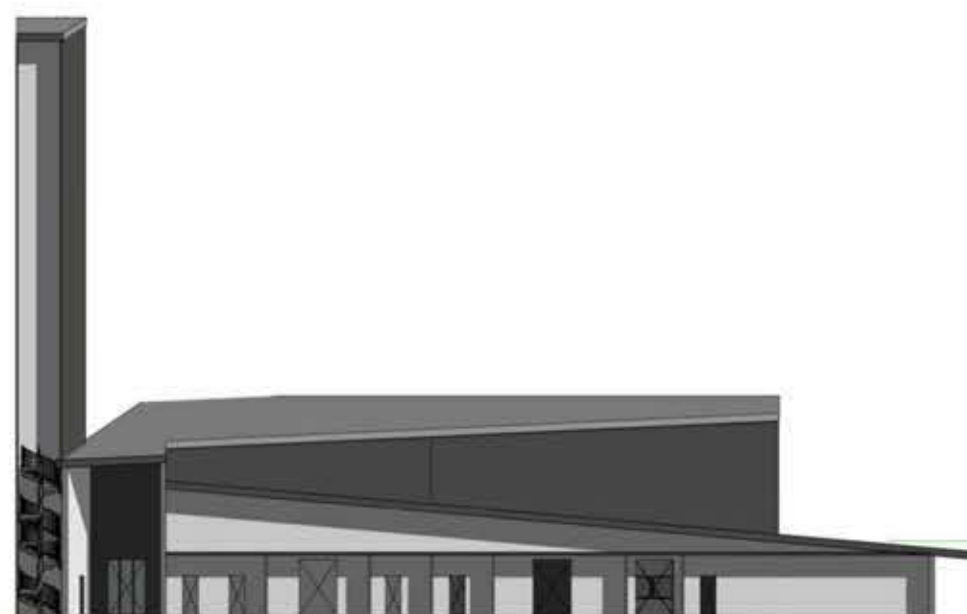


LEIKKAUS B-B

+97.20
+69.60
+76.85
+57.50



LEIKKAUS C-C



LEIKKAUS D-D

0 5 10m

NYT KOKOON