



Ehdotus koostuu kolmesta käyttöyksiköstä, jotka yhdistyvät aulatalaan. Käyttöyksiköt tulevat visuaalisesti esille sekä sisätiloista että ympäristöstä. Pääsisäänkäynti on länteen, mutta idästäkin pääsee tuulikaapin kautta aulatalaan.

Kirkkosali on päätila, mutta myös seurakuntasaliin pääsee helposti. Molempiin saleihin valo pääsee lähinnä kattoikkunoista. Seurakuntasalissa on sen lisäksi kolme ikkunaa itään.

Holvimainen kattorakenne koostuu esivalmistetuista puuelementeistä, kooltaan noin 2x3m, materiaali kertopuu ja koivuvaneri. Puuelementit ovat tasomaista, vain sivut jyrsitään sopivaan kulmaan. Elementit ovat ontoja, tarvittaessa niitä voi rei'ittää akustoinnin parantamista varten.



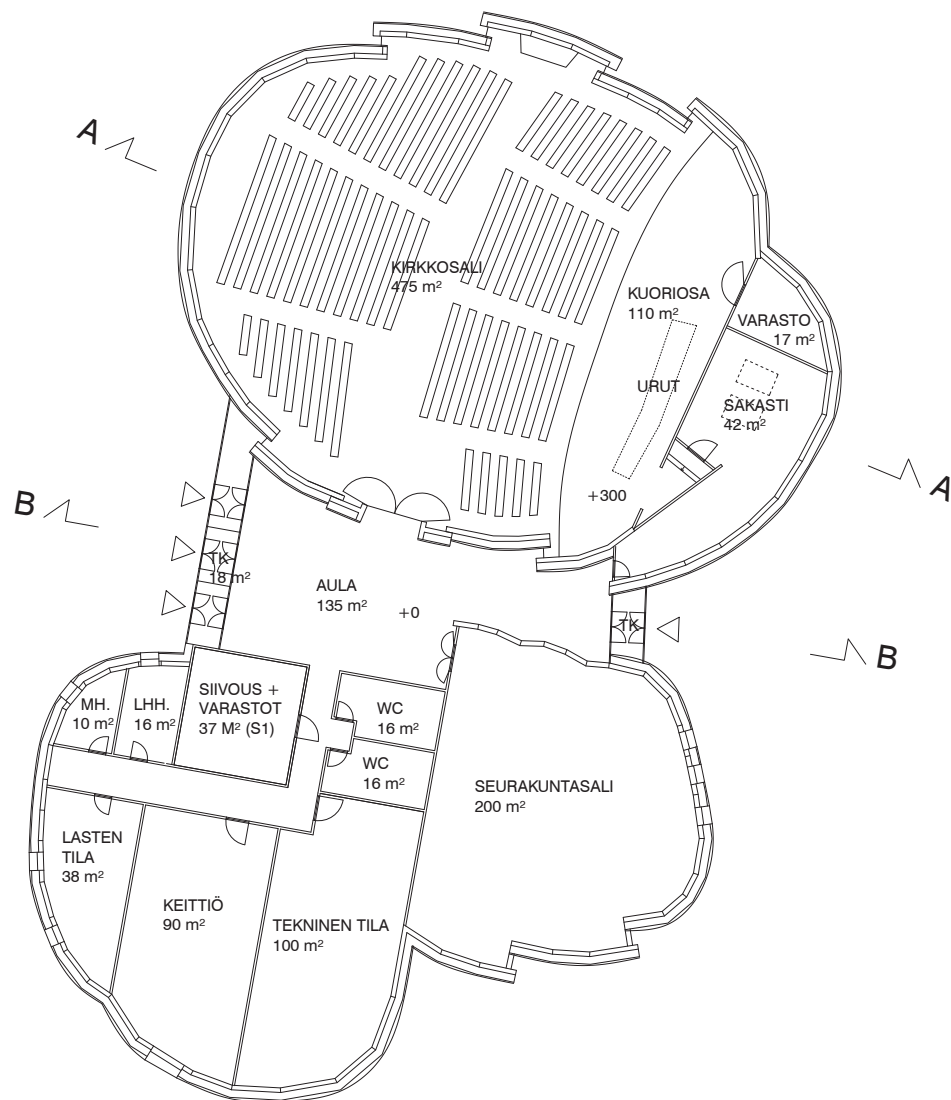
0 25 50 m

ASEMAPIIRROS 1:500

DYYNEJÄ



KIRKKOSALI ITÄÄN



HYÖTYALA 1325 m²
 BRUTTOALA 1580 m²
 TILAVUUS 9500 m³

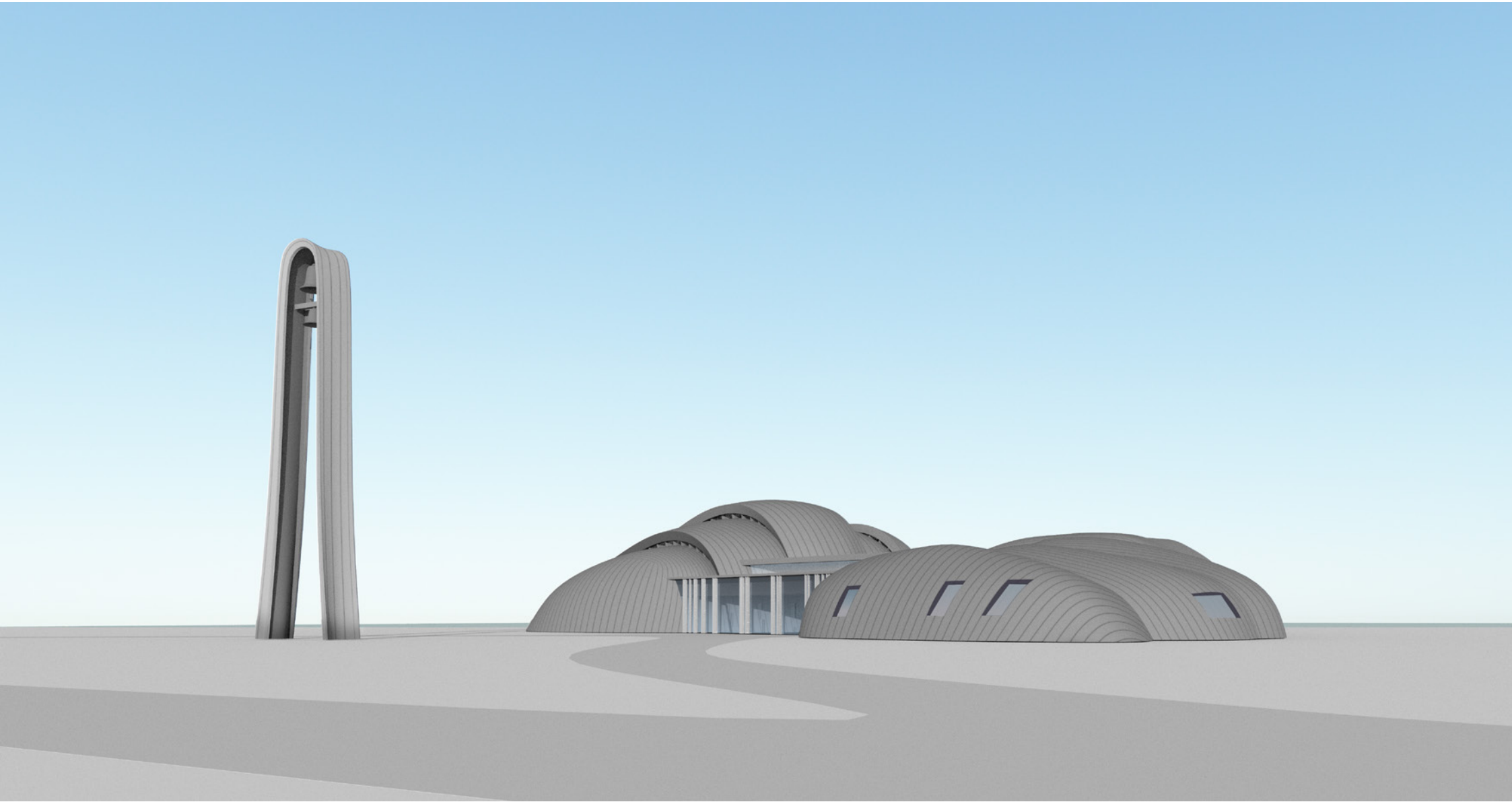
LHH. LASTENHOITOHUONE
 MH. MORSIUSHUONE
 TK TUULIKAAPPI



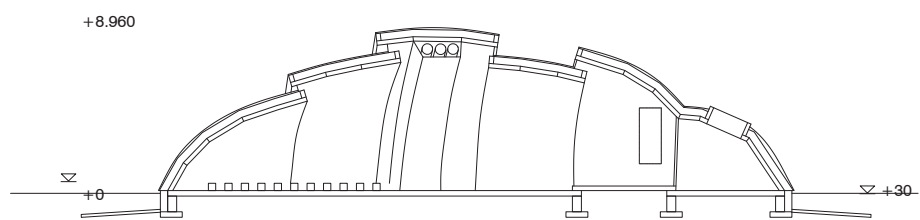
0 5 10 m

POHJAPIIRROS 1:200

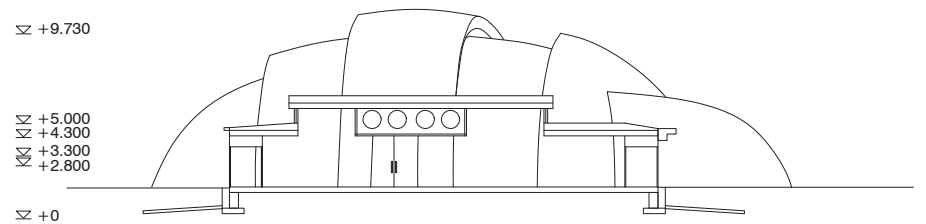
DYYNEJÄ



NÄKYMÄ LOUNAASTA



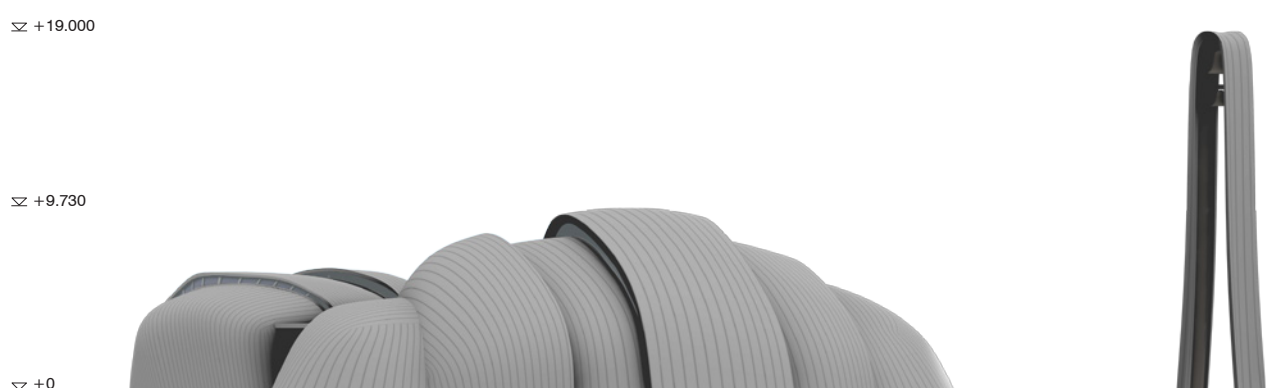
LEIKKAUS AA 1:200



LEIKKAUS BB 1:200



JULKISIVU KAAKKOON 1:200



JULKISIVU KOILLISEEN 1:200

