

Koti



Teknologisoituvassa ja yksilökeskeisessä nyky-yhteiskunnassa toisten ihmisten kohtaamisesta uhkaa tulla jatkuvasti vaikeampaa ja monille vieraampaa kuin ennen. Kirkolla on mahdollisuus ottaa aktiivinen rooli ihmisten tuomisessa yhteen. Tulevaisuuden kirkko ei ole pelkästään Jumalan koti vaan myös seurakunnan koti. Se on rakennus, jossa voi viihtyä ja viettää aikaa perheen ja ystävien kesken sekä tavata uusia tuttavuuksia kasvatusten.

Ehdotus, Koti, tarjoaa monimuotoisia ja joustavia tiloja erilaisiin tapaamisiin. Kodissa voi keittää kahvit ystävän kanssa, pelata lautapelejä kavereiden kanssa, viedä mummo päiväkahville ja leviää ihastelemaan kaunista kirkkopuistoa. Tilat ovat avoimia ja luonteeltaan selkeästi julkisia, mutta tarjoavat samalla intiimejä nurkkauksia, joihin voi vetäytyä keskustelemaan syvällisemmistäkin tai arkaluontoisemmista asioista.

Tilat joustavat myös suurien ryhmien kokoontumiseen. Kaksi seurakuntasalia on yhdistettävissä kirkkosaliin, jolloin salin paikkaluku kohoaa 700 henkeen. Eriksen seurakuntasalit soveltuvat 30-100 hengen kokoontumisiin. Molemmat seurakuntasalit voi varustaa videotyökaluilla. Muutenkin tilat ovat muuntojoustavia muun muassa liukuseinien ja -ovien ansiosta.

Kirkko on sijoitettu samaan koordinaatistoon vanhan kirkon kanssa Kauppakadun päätteeksi. Kirkkopuiston puistomaisuutta vahvistetaan ja Kodin voikin nähdä puistopaviljonkimaisena rakennuksena. Kirkkotiestä luodaan puistobulevardi, joka toimii kirkon pääsaapumisreitteinä. Purettava vanha seurakuntakoti antaa tietä puistobulevardille ja tilaa tarvittavalle lisäpaikotukselle. Sijoittamalla paikotus jo olemassa olevan lääkärin aseman paikotuksen viereen, mahdollisimman suuri osa Kirkkopuistosta säilyy puistomaisena alueena. Huolto liikenne onnistuu kauppakadun päätteessä lähtevän nykyisen kevyenliikenteen reitin kautta. Huolto- ja toimitussääntöalueen edustan nurmi on vahvistettu tiillä, joiden välestä nurmi pääsee kasvamaan.

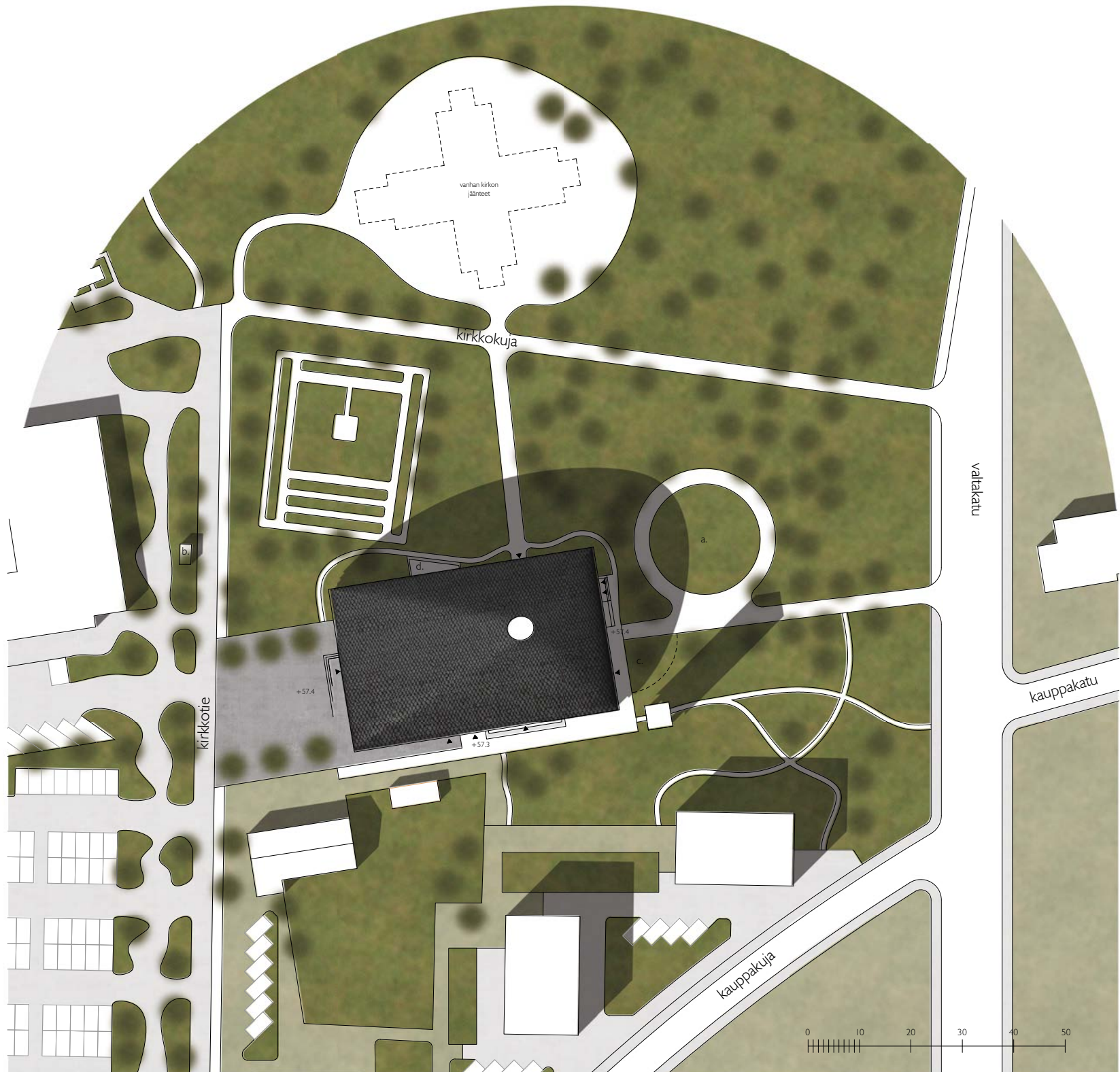
Kodin arkkitehtoninen idea lähti perinteisestä basilica kirkosta, jonka pohjaratkaisua on käsitelty modernein ja leikkisillä ottein. Arkkitehtonisen ilmeen luo suuri paanukatto, joka Jumalan kämmenen tavoin ottaa kaikki suojiinsa. Paanukaton rikkoo suuri kattoikkuna, joka avautuu alttarin päälle.

Kirkkosali sijaitsee symmetrisesti rakennusmassan keskellä. Salia suojaa metrin paksuinen tiiliseinä, joka toimii yhdessä ulkoseinien puupilarien kanssa Kodin kantavana runkona. Kattoa kannattelee lisäksi piilotetut teräsrakenteet. Paksun tiiliseinän sisään on myös upotettu ilmanvaihtolaitteisto sekä muita tekniikkaa. Urut on sijoitettu alttarin yhteyteen ja toimittavat samalla alttaritalun virkaa. Jatkosuunnittelussa on tärkeää olla tiiviissä yhteistyössä urun suunnittelijoiden kanssa. Alttarilta on suora yhteys ulos, joka on samalla akselilla vanhan kirkon alttarin kanssa, luoden luontevan yhteyden mahdollisten sisä- ja ulkomessujen tai muiden tapahtumien välille. Ehdotuksessa vanhan kirkon rauniot toimivat, kuten tälläkin hetkellä, ulkotilaisuuksien järjestämiseen.

Kirkon aulassa on mahdollisuus järjestää pieni muotoisia näyttelyitä. Lisäksi aulassa on pysyvä vitriini Ylivieskan kirkon historiasta, mukaan lukien vanhan kirkon kellot. Kirkkosalin vaalea ja nykyaikaisia tietokonemallinnustekniikoita hyödyntävä sisäkatto nostaa katseet ja ajatukset ylöspäin.

Koti yhdistää perinteisiä kirkkoarkkitehtuurin ideoita tulevaisuuteen katsovalle otteella luoden kirkolle toimivat, joustavat ja rohkeat puitteet nyt ja pitkälle tulevaisuuteen.

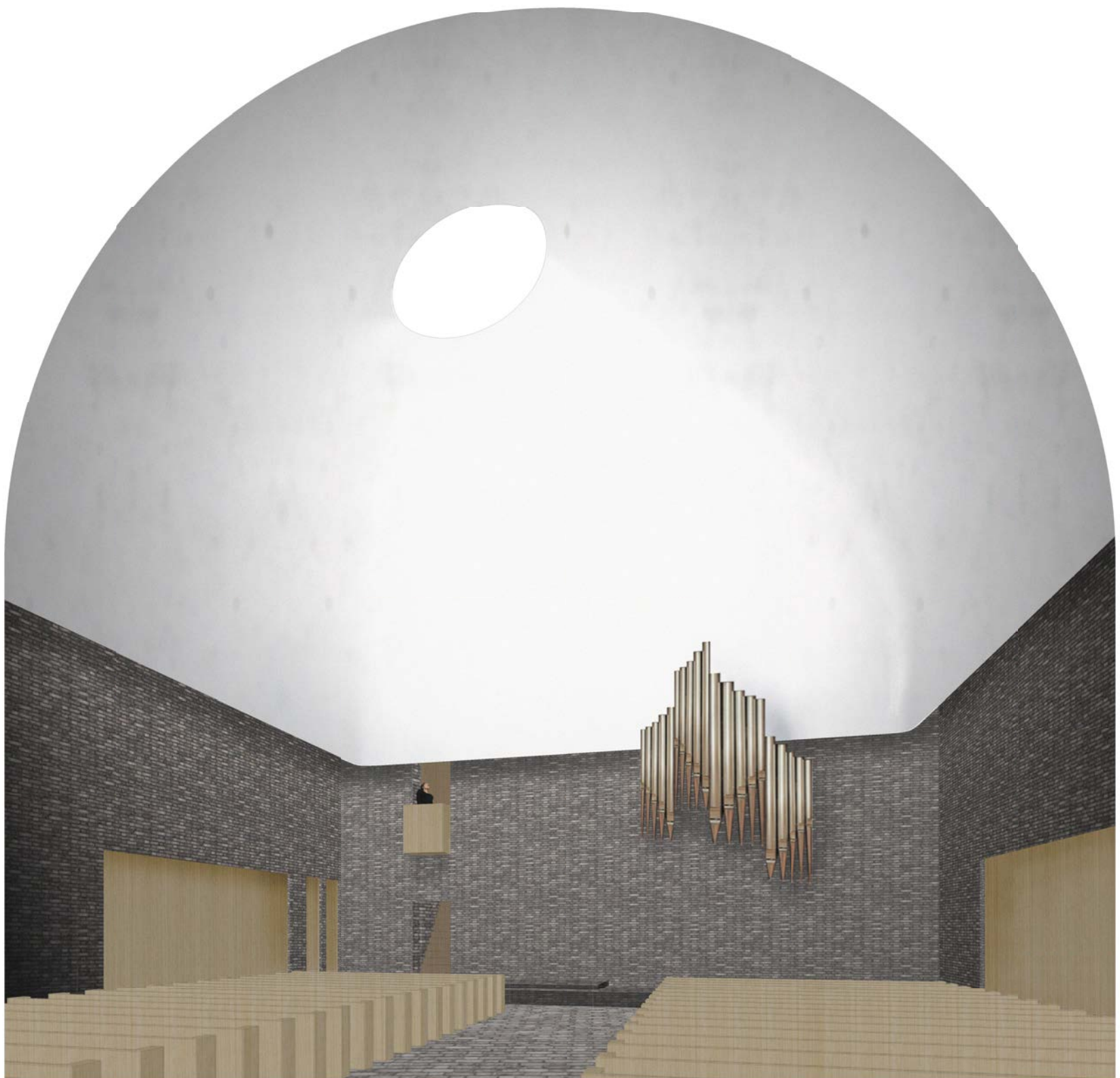
Hyötyala: 965m²
Bruttoala: 1720m²
Tilavuus: 16800m³



a. lakeuden liekki veistos (siirretty) b. muuntamo (siirretty) c. nurmitiili d. vesiallas

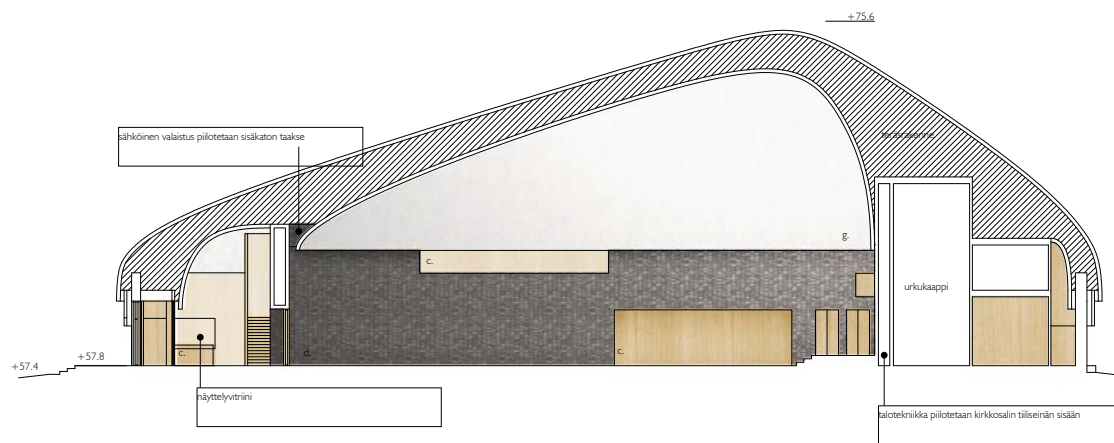
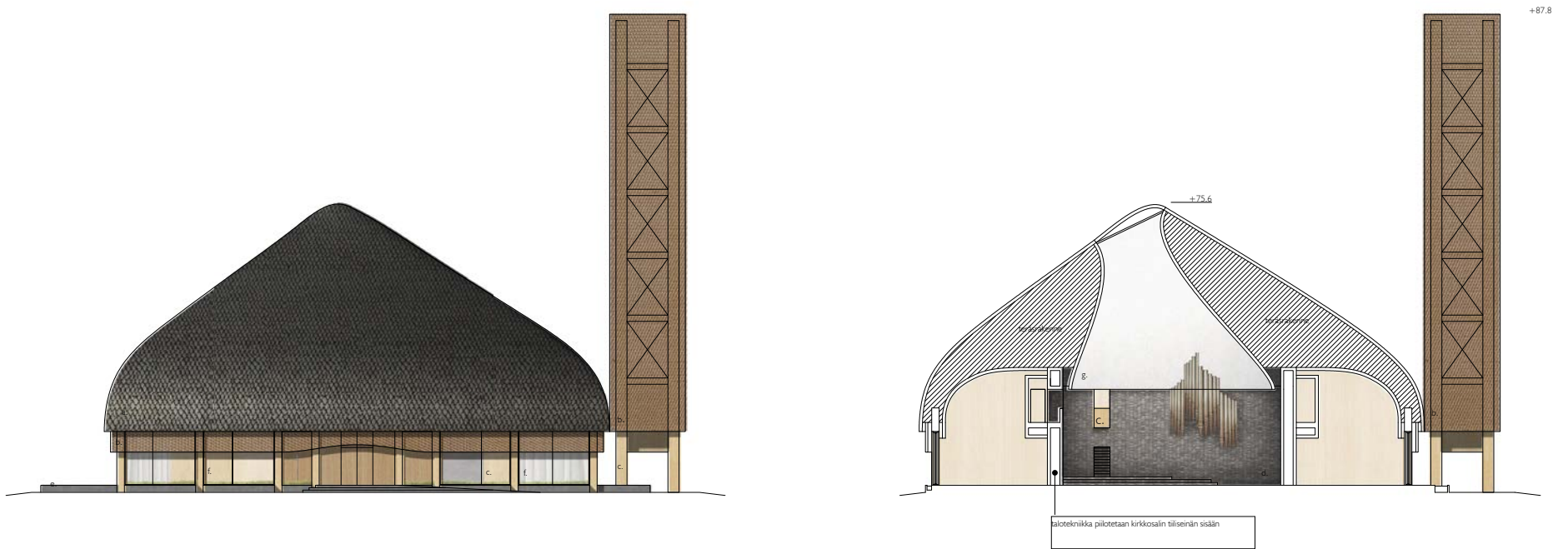
asemapiirustus 1:500 / pohjoinen ↑

ylivieskan kirkon ja sen ympäristön arkkitehtuurikilpailu
nimimerkki: koti / planssi I



näkymä pääovelle / näkymä kirkkosalista

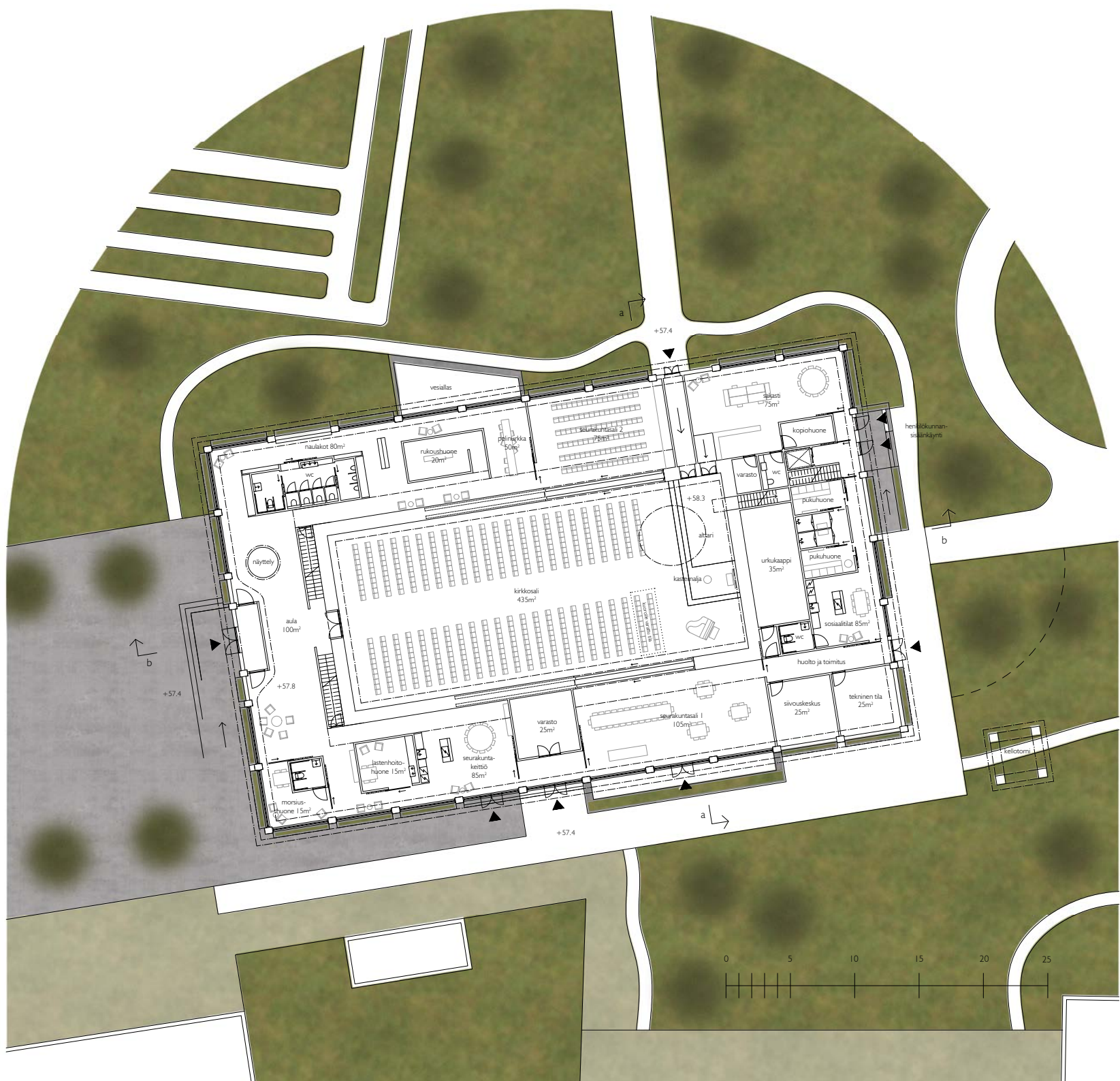
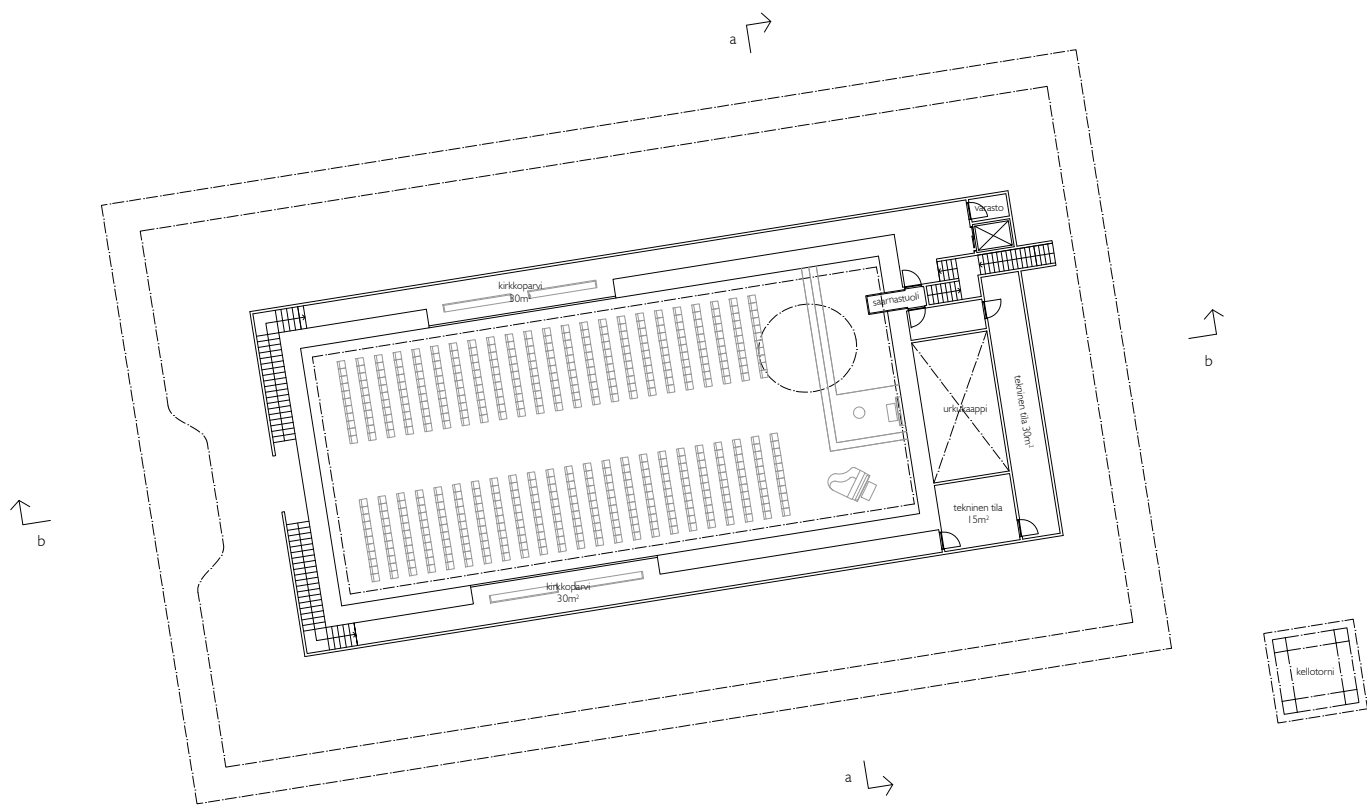
ylivieskan kirkon ja sen ympäristön arkkitehtuurikilpailu
nimimerkki: koti / planssi 4



a. paanukatto b. kupariverkko c. puu d. tiili e. betoni f. lasi g. valkoinen valukivi

julkisivupiirustus pohjoiseen 1:200 / julkisivupiirustus länteen 1:200 / leikkauspiirustus a-a 1:200 / leikkauspiirustus b-b 1:200

ylivieskan kirkon ja sen ympäristön arkkitehtuurikilpailu
nimimerkki: koti / planssi 2



pohjapiirustus parvikerros 1:200 / pohjapiirustus maantasokerros 1:200 / pohjoinen ↑

ylivieskan kirkon ja sen ympäristön arkkitehtuurikilpailu
nimimerkki: koti / planssi 3