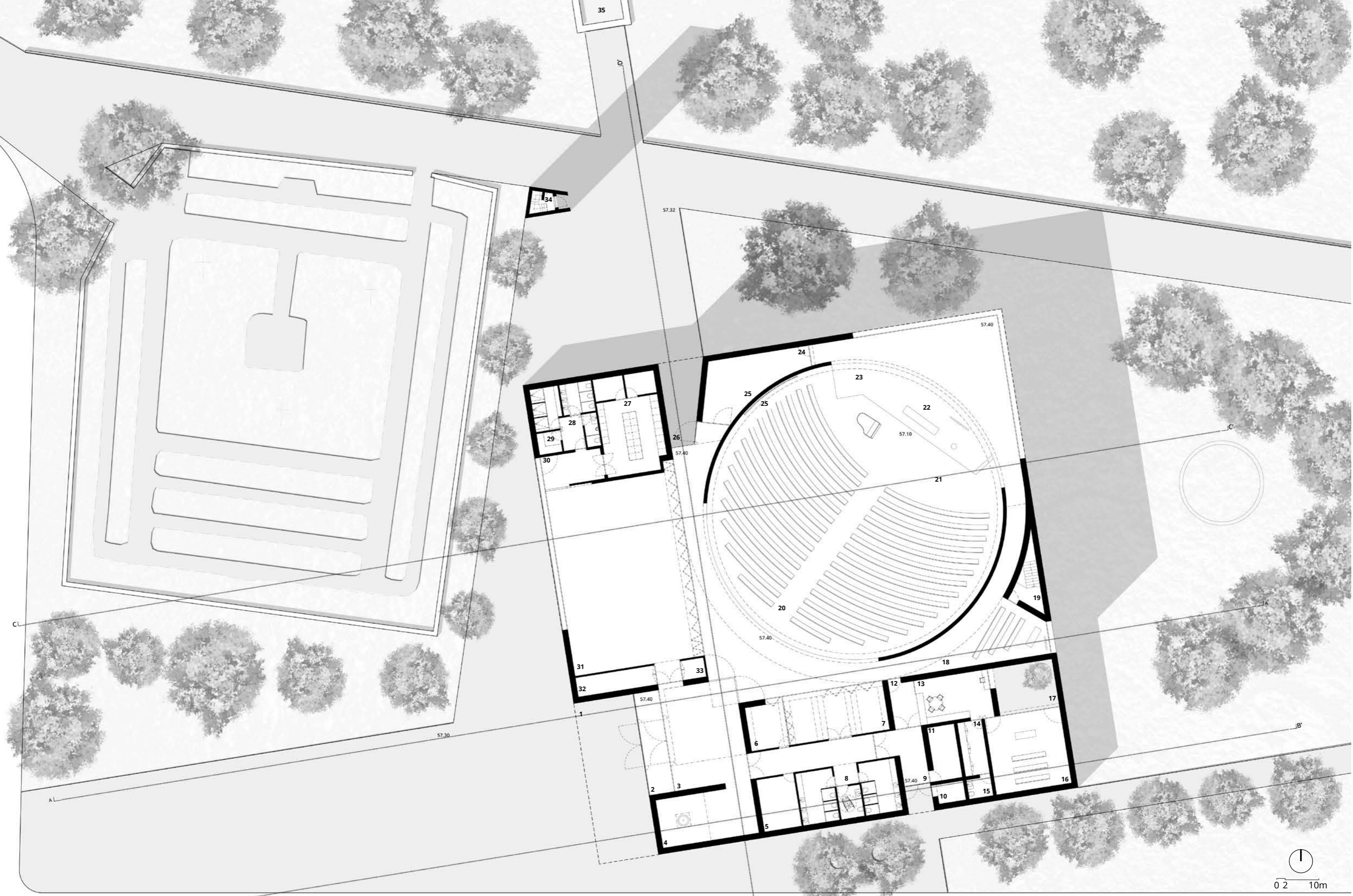




1. Kevyt liikenne 2. Ajoneuvoliikenne 3. Polkupyöräparkki 4. Pysäköintialue 5. Veistos (Lakeuden liekki) 6. Vanha kirkko 7. Viheralue



1. Pääsisäänkäynti 2. Tuulikaappi - 21m² 3. Aulatilat - 61m² 4. Kastekappeli - 37m² 5. Lastenhoituhuone - 15m² 6. Morsiushuone - 14m² 7. Rippikouluopetustila - 39m² 8. Wc-tilat - 41m² 9. Sisääntuloaula - 16m² 10. Tekninen tila - 5m² 11. Siivouskeskus - 12m² 12. Yhteiskäytävä sakastiin - 10m² 13. Sakasti - 26m² 14. Säilytystila kirkkoteksteille - 10m² 15. WC- 4m² 16. Rukoushuone - 45m² 17. Piha - 23m² 18. Sivukappeli - 34m² 19. Väestönsuoja - 43m² 20. Kirkkosali - 500m² 21. Lasten tila - 40m² 22. Altari - 151m² 23. Kuorotila 24. Kuoron säilytystilat - 15m² 25. Urut 26. Yhteys hautausmaalle 27. Keittiö - 46m² 28. WC- ja suihkutila - 27m² 29. Siivouskeskus - 4m² 30. Henkilökunnan sisäänkäynti keittiötiloihin - 15m² 31. Seurakuntasali - 190m² 32. Tuoli- ja pöytävarastot - 15m² 33. Tekninen tila - 4m² 34. Tapuli 35. Vanha Kirkko

0 2 10m

Pohjapiirros



Näkymä pääsisäänkäynnistä