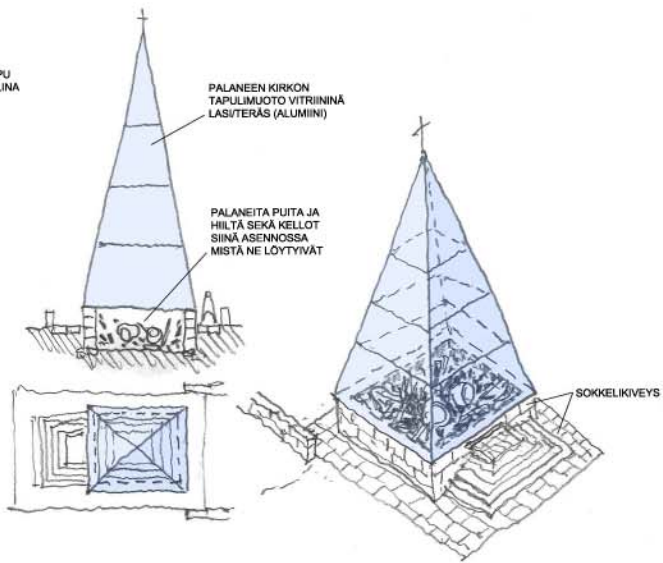


TAPULIN HUIPPU
VITRIININ MALLINA

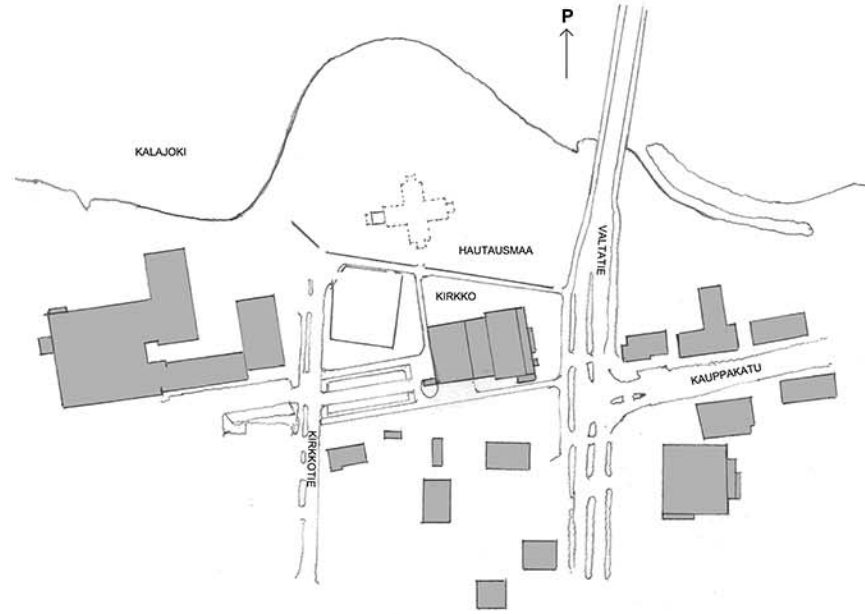


PALANEEN KIRKON
TAPULIMUOTO VITRIININÄ
LASITERÄS (ALUMIINI)

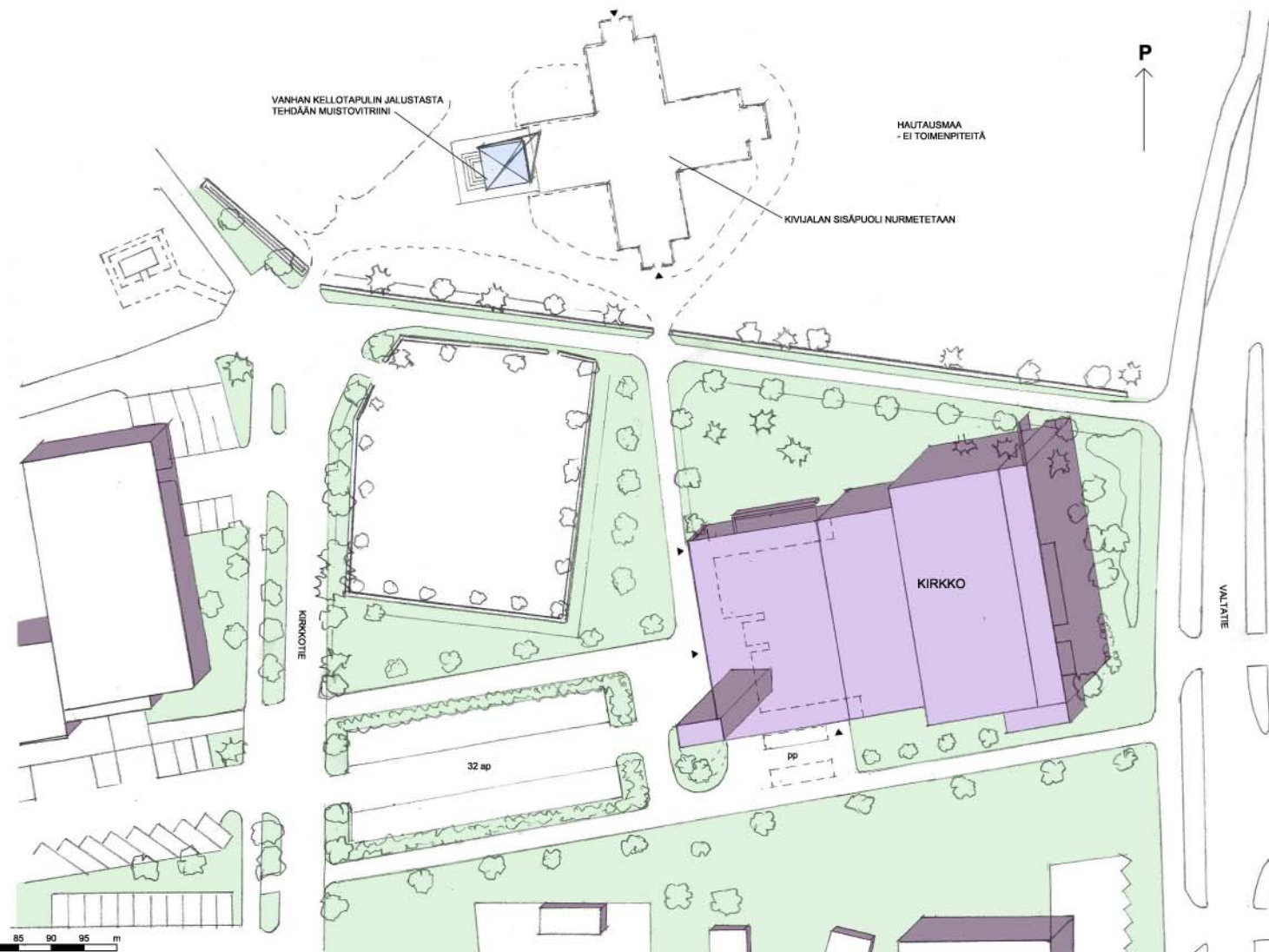
PALANEITA PUUTA JA
HIILTÄ SEKÄ KELLOT
SIINÄ ASENNOSSA
MISTÄ NE LÖYTYVÄT

SOKKELIKIVEYS

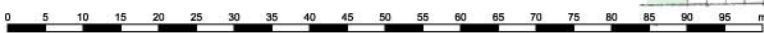
PALANEEN KIRKON MUISTOVITRIINI



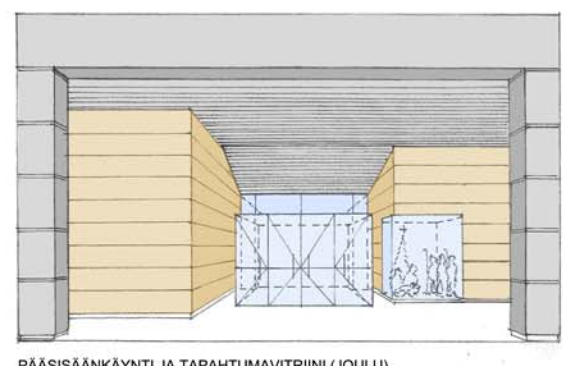
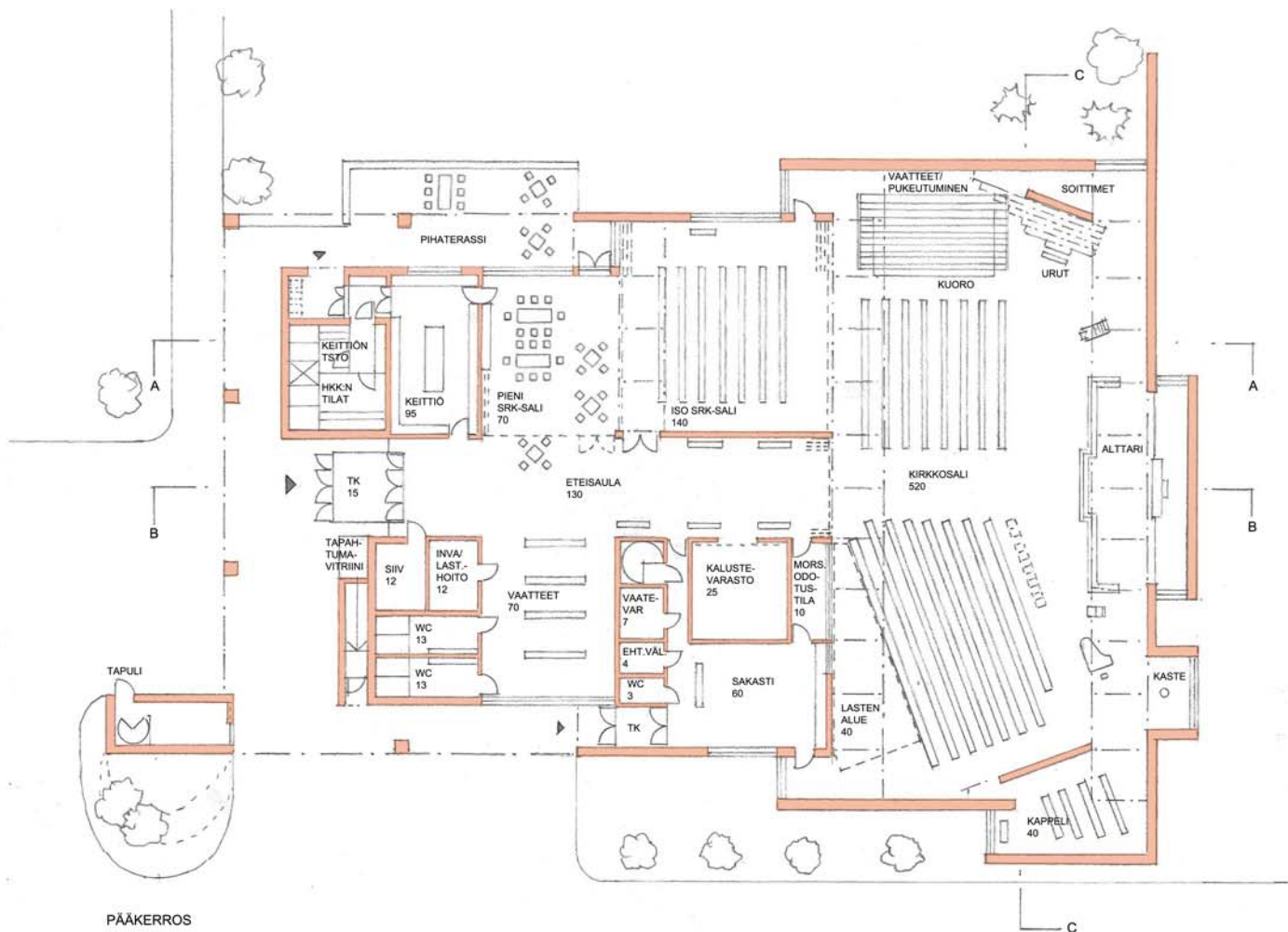
RAKEISUUSKARTTA 1:2000



ASEMPIIRUSTUS 1:500



kala



PÄÄSISÄÄNKÄYNTI JA TAPAHTUMAVITRIINI (JOULU)

SELOSTUS

KIRKKO KOOSTUU KORKEUDELTaan KASVAVASTA TILASARJASTA, JOKA RYTMITTÄÄ MYÖS KIRKON ULKOASUA.

PÄÄSISÄÄNKÄYNTI ON KATOKSEN ALTA KIRKKOTIEN PUOLELTA. SISÄÄNKÄYNNIN VIERESSÄ ON LASIVITRIINI AJANKOHTAISILLE KIRKKOVUODEN TAPAHTUMILLE (JOULU, PÄÄSIÄINEN...).

KIRKKOSALI ON 12 METRIÄ KORKEA. SINNE PÄIVÄNVALO OHJAUTUU SIVU-TAKA- JA YLÄKAUTTA.

KIRKKOSALIIN VOIDAAN SIIRTOSEINIEN AVULLA LIITTÄÄ ISO JA PIENI SEURAKUNTASALI SEKÄ MYÖS AULATILAA TARVITTAESSA.

LASTEN TILA ON ESITETTY KIRKKOSALIN TAKAOSAAN SAKASTIN ETEEN ILMAN SEINÄRAKENTEITA; TILA VARUSTETAAN ÄÄNTÄ VAIMENTAVILLA PEHMEILLÄ VERHOUKSILLA JA KALUSTEILLA ESIM. KÄYTTÄEN PIENIÄ LEIKKIMÖKKIMÄISIIÄ LAATIKOITA.

AULAN JA SAKASTIN YLÄPUOLELLE ON SIOJITETTU AUDIOVISUAALINEN KESKUS MUSIIKIN MIKSAUKSINEEN JA DATAPROJEKTORIN SEKÄ VIRTUAALILÄHETYSTEN HOITAMISEEN. SIELLÄ SIIJAITSEE MYÖS RIPPIKOULUSALI JA ILMASTOINTIKONEHUONE.

KELLARIIN ON OSOITETTU MUUT TEKNISET TILAT: LÄMPÖKESKUS, SÄHKÖPÄÄKESKUS, SPRINKLERKESKUS JA VÄESTÖNSUOJA/VARASTO.

KIRKON VIEREEN ON VARATTU PYSÄKÖINTIALUE 32 AUTOLLE JA POLKUPYÖRILLE.

VANHAN PALANEEN KIRKON MUISTOKSI ON ESITETTY VANHAN TAPULIN YLÄOSAN MUOTOISTA LASIVITRIINIÄ, JOKA ASETETTAISIIN TAPULIN KIVIJALAN VARAAN JA KIVIJALAN SISÄÄN KOOTTAISIIIN PALANEITA HIRSIÄ JA HIILÄ SEKÄ ASETETTAISIIN ALAS PUDONNEET KELLON SIIHEN ASENTOON KUIN NE LÖYDETTIIN. MUU OSA KIRKON JALUSTAN SISÄLTÄ NURMETETTAISIIN.

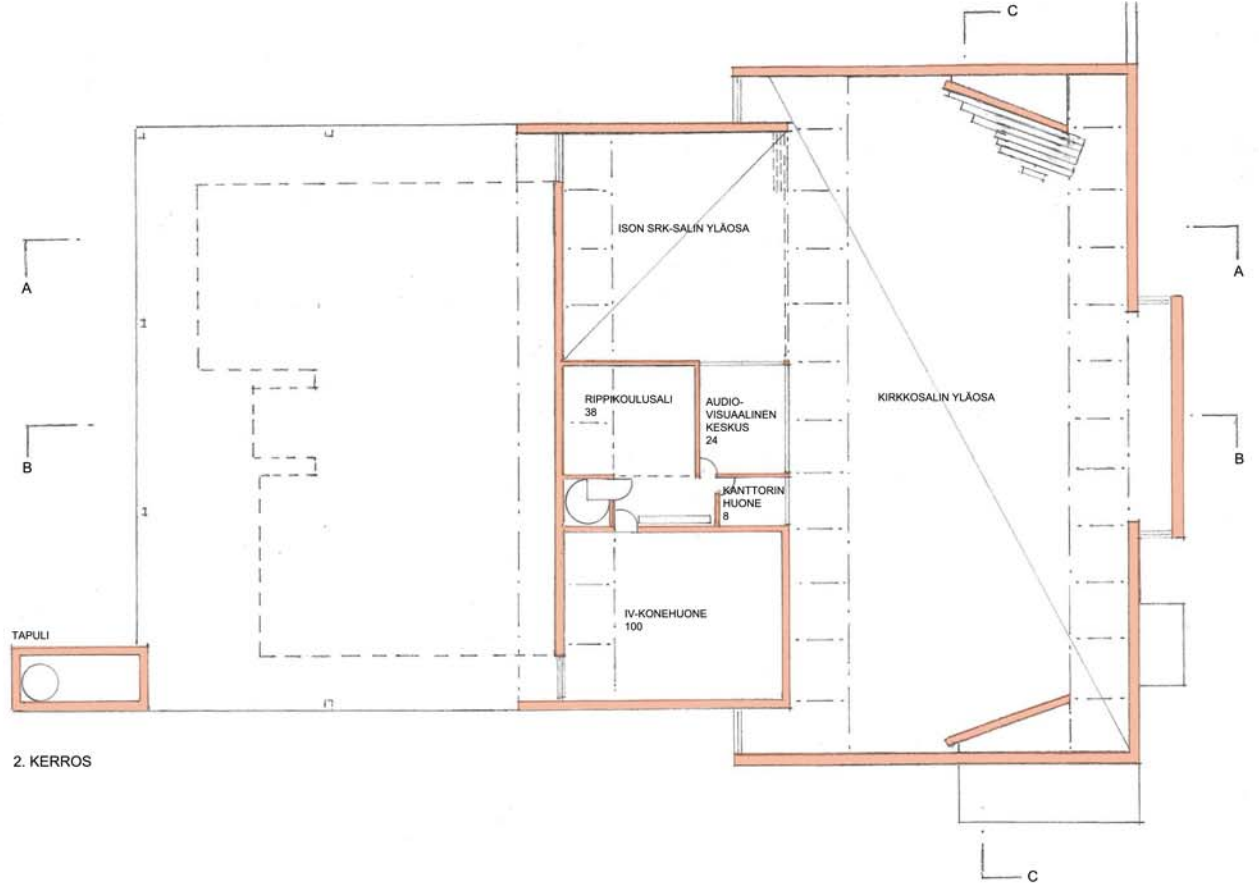
MATERIAALIT

KIRKKO ON PÄÄOSIN PUURAKENTEINEN.

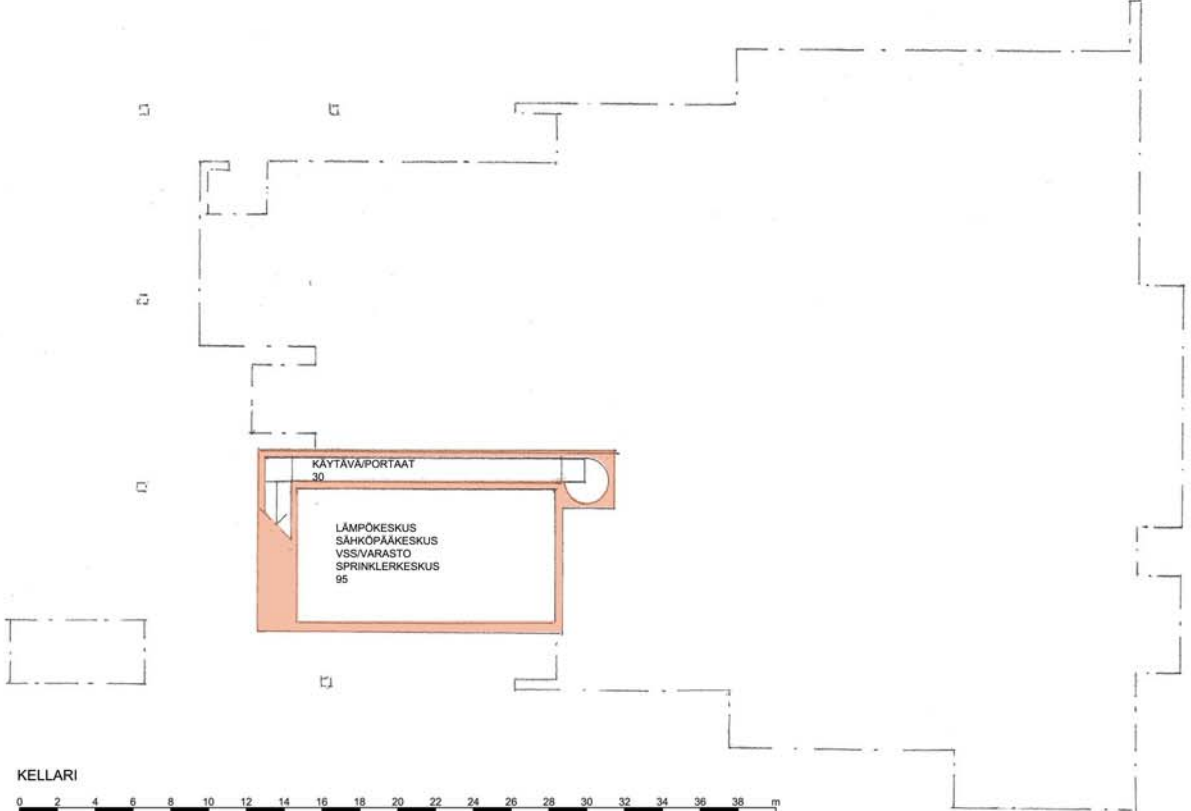
KIRKON RUNKO TOTEUTETAAN MASSIIVISISTA CLT-PUULEVYISTÄ. NÄMÄ VERHOILLAAN ULKOPUOLELLA POLTTOKÄSITELLYILLÄ CLT-PUULEVYILLÄ JA SISÄPUOLELLA LÄMPÖKÄSITELLYILLÄ, PUULEIKKAUKSIN KORISTELLUILLA CLT-LEVYLLÄ. ALTтарIN ULKOSEINÄT VERHOILLAAN PAAVUILLA, JOTKA TERVATAAN.

LAAJUUSTIEDOT

	I kerros	II kerros	kellari	tapuli
HYÖTYALAT	1490 h-m ²	200 h-m ²	140 h-m ²	16 m ²
BRUTTOALAT	1580 br-m ²	230 br-m ²	160 br-m ²	25 m ²
TILAVUUS	19100 m ³			700 m ³

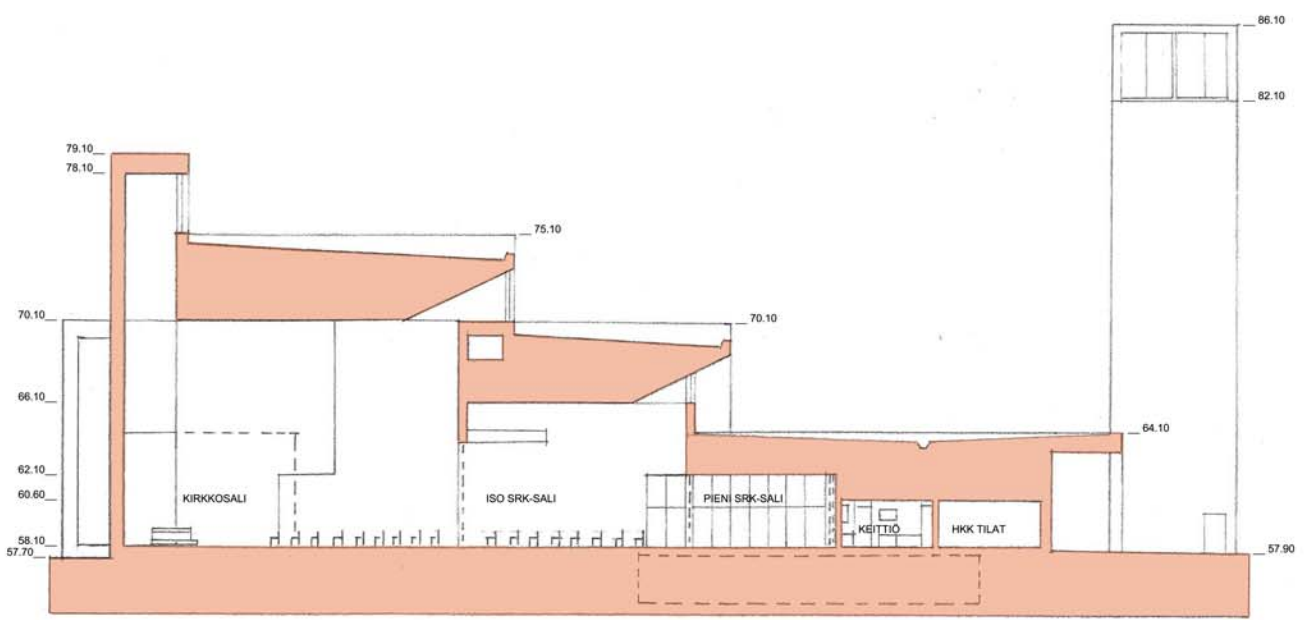


2. KERROS

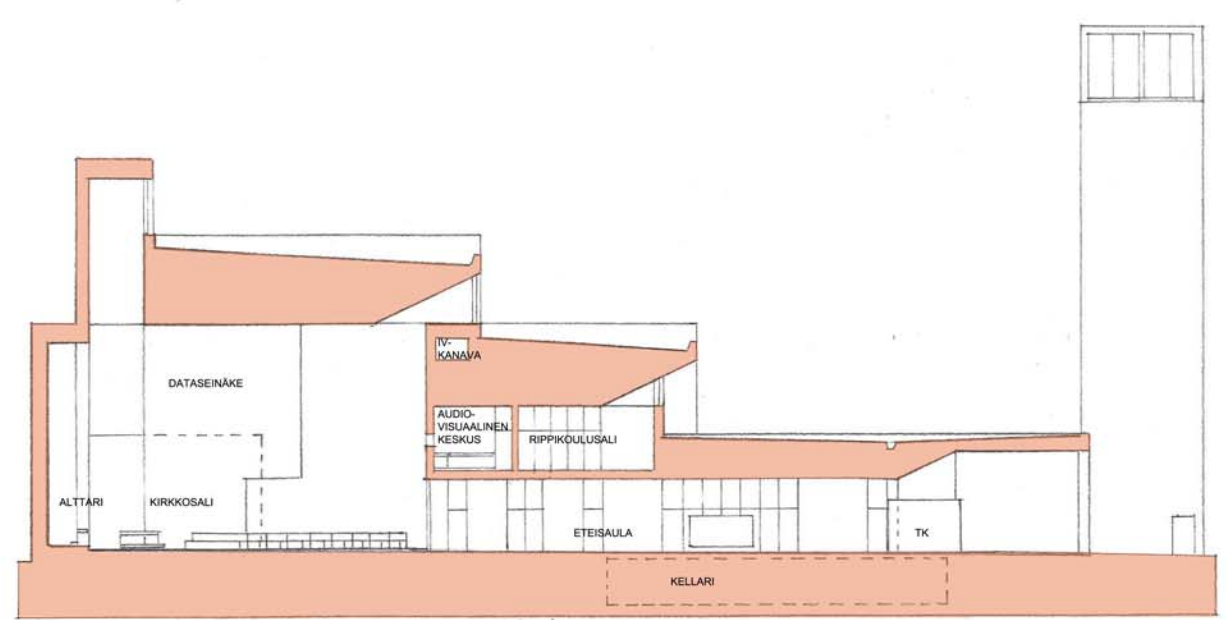


KELLARI

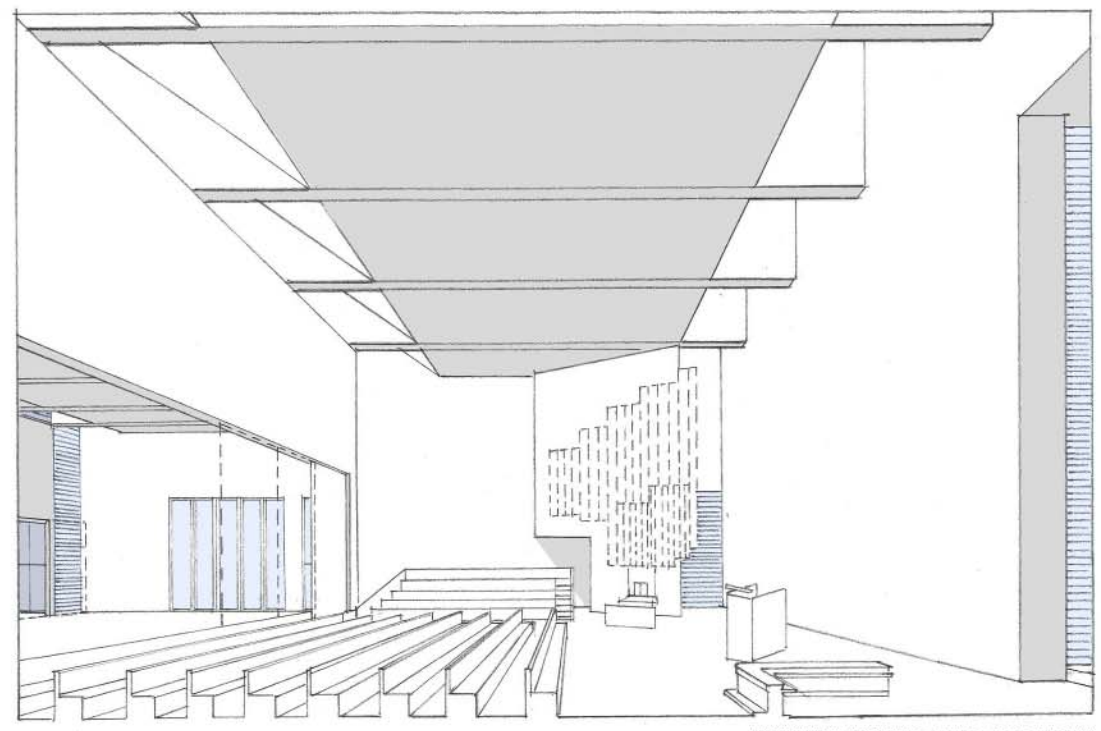




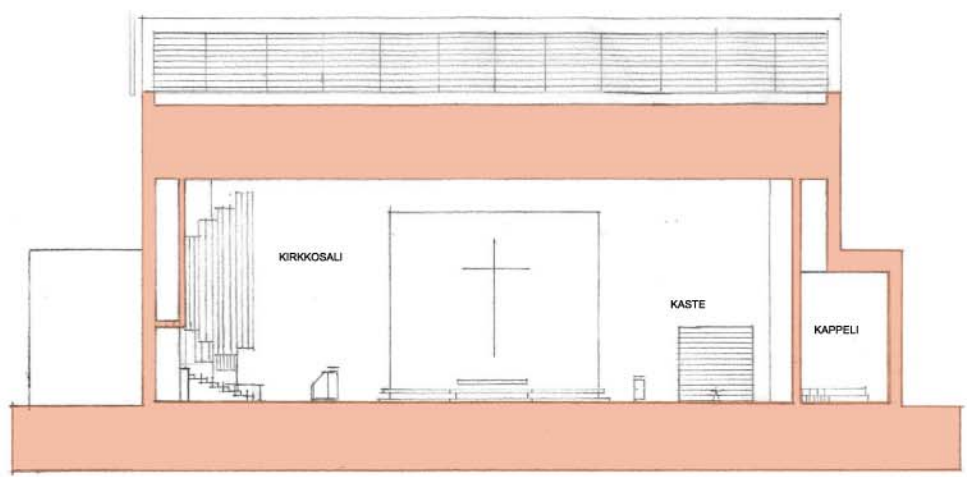
LEIKKAUS A-A



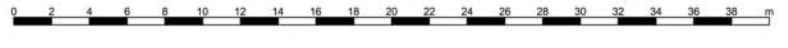
LEIKKAUS B-B



HAVAINNEKUVA KIRKKOSALISTA SRK-SALEIHIIN



LEIKKAUS C-C





1 POLTTOKÄSITELTY PUULEVY (CLT)
2 TERVATTU PAAJU

ITÄÄN



ETELÄÄN



LÄNTEEN



POHJOISEEN

